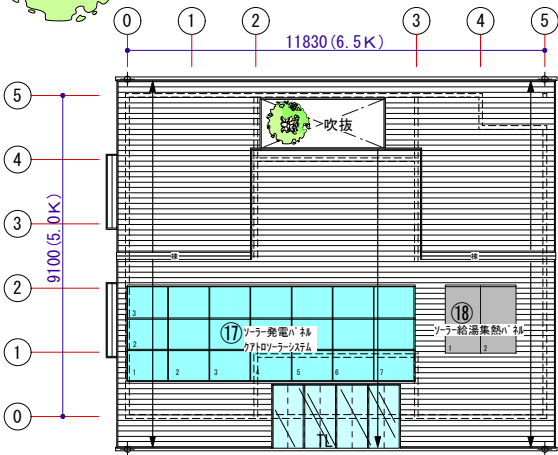
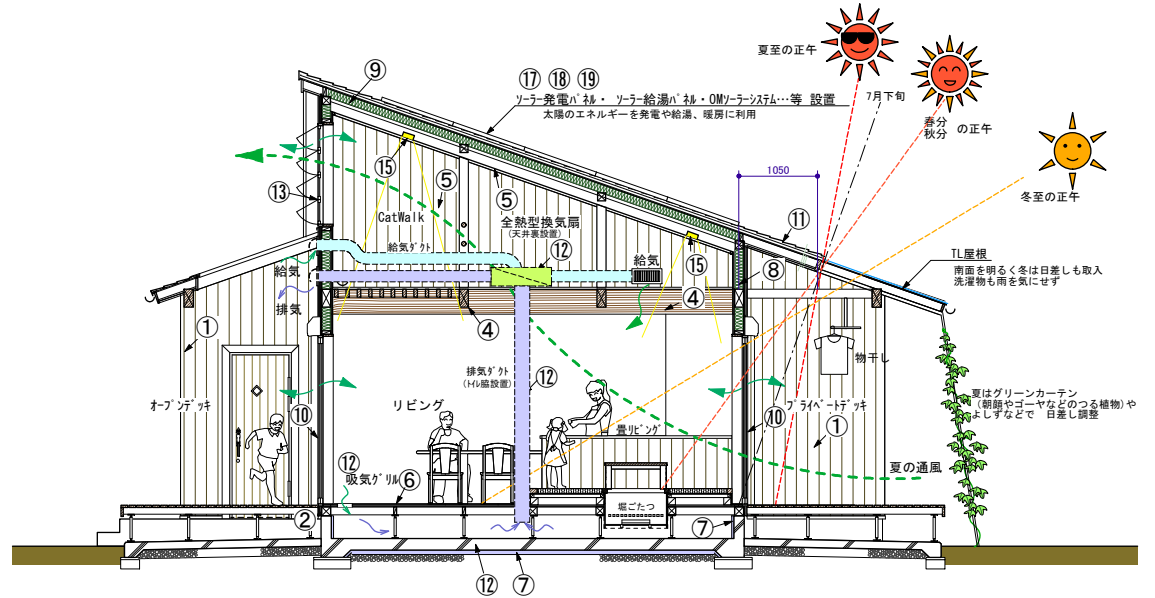
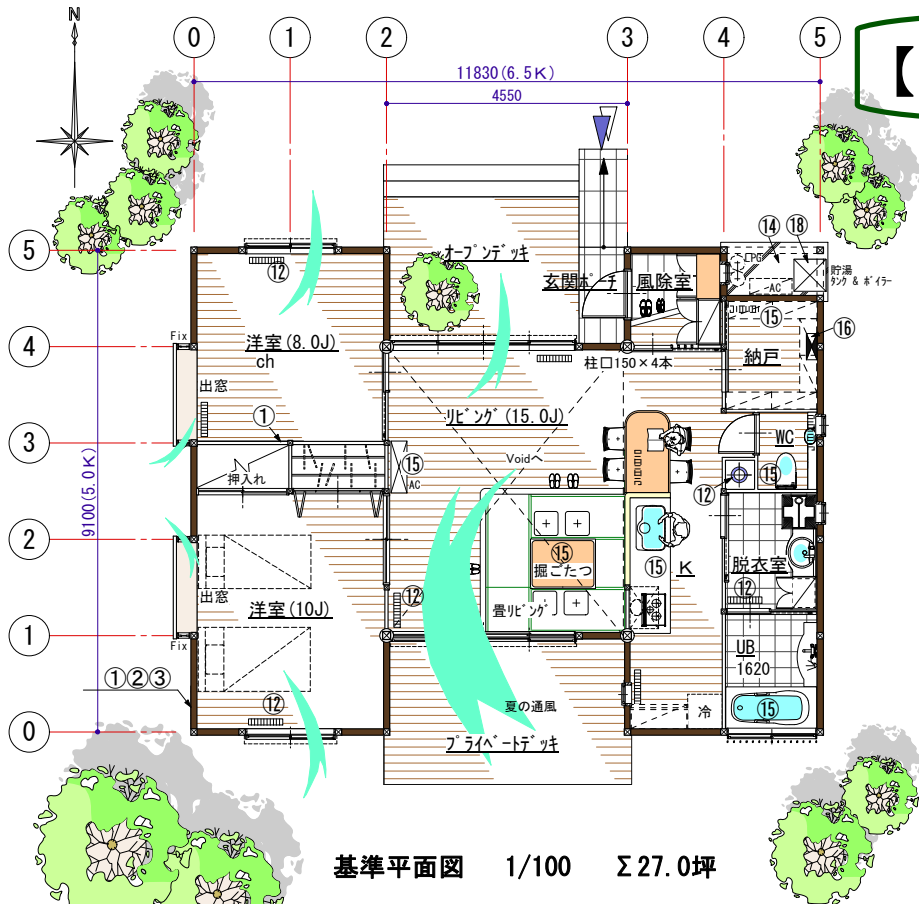


【お日さまと木でつくる栃木の家】モデル(案)

・Plan & Section で見る… 3つのもったいない



(I) 木造耐震建築

木を使わないのは もったいない

- ・構造材として優れている
土台/桧・柱/杉
- ・構造材も仕上げ材になる
杉KD材 120×300 他
- ・断熱性能が優れている
- ・VOCを発生しない
⇒健康に良い
- ・調湿機能がある
⇒建物に良い
- ・衝撃も音も吸収し、
足触りも温かい
⇒床材として最適

(II) 省エネ建築

省エネは 温故知新で考えなければ もったいない

- (A) 断熱設計 <次世代省エネ基準>に適合仕様
 - ・屋根/高性能GW16kg (A)200
 - ・壁 /高性能GW16kg (A)100
 - ・基礎内断熱/スタイロースⅡ (A)50
- (B) 日射設計
 - ・サッシ枠;アルミ&樹脂複合サッシ
 - ・ガラス;Low-E 断熱 PL3・A12・3
 - ・日射遮蔽として リビング南面庇は外壁より1.0m 出す
- (C) 換気設計
 - ・全熱型換気扇と床下吸気ダクト設置・蓄熱式 (+)ベタ基礎コンクリートによる24時間換気システム
- (D) 自立循環設計
 - ・リビングは電動高窓による自然通風路の確保
 - ・タタミや堀コタツも新しい感覚で採用しよう
 - ・各種設備機器類は屋根下に設置
- (E) 家電品計画
 - ・各種省エネ機器の採用
 - ・LED照明・節水WC・断熱浴槽・50A契約

(III) 創エネ建築

お日さまと共生しなければ もったいない

- (I) ソーラー発電
 - ・発電能力 4~5kw ソーラーパネル
- (II) ソーラー給湯
 - ・強制循環型ソーラー給湯システム
 - ・ボイラー一体型 貯湯タンク(180L)
- (III) OMソーラー or クアトロソーラー
 - ・冬は暖房、春・夏・秋は給湯、夏は涼風
 - ・クアトロソーラーならソーラー発電までOK

※この他にも数々の特徴があります。

NPO法人

Eco 栃木エコロジー設計協会 H28・0505 再考